



Gestion durable
des eaux pluviales

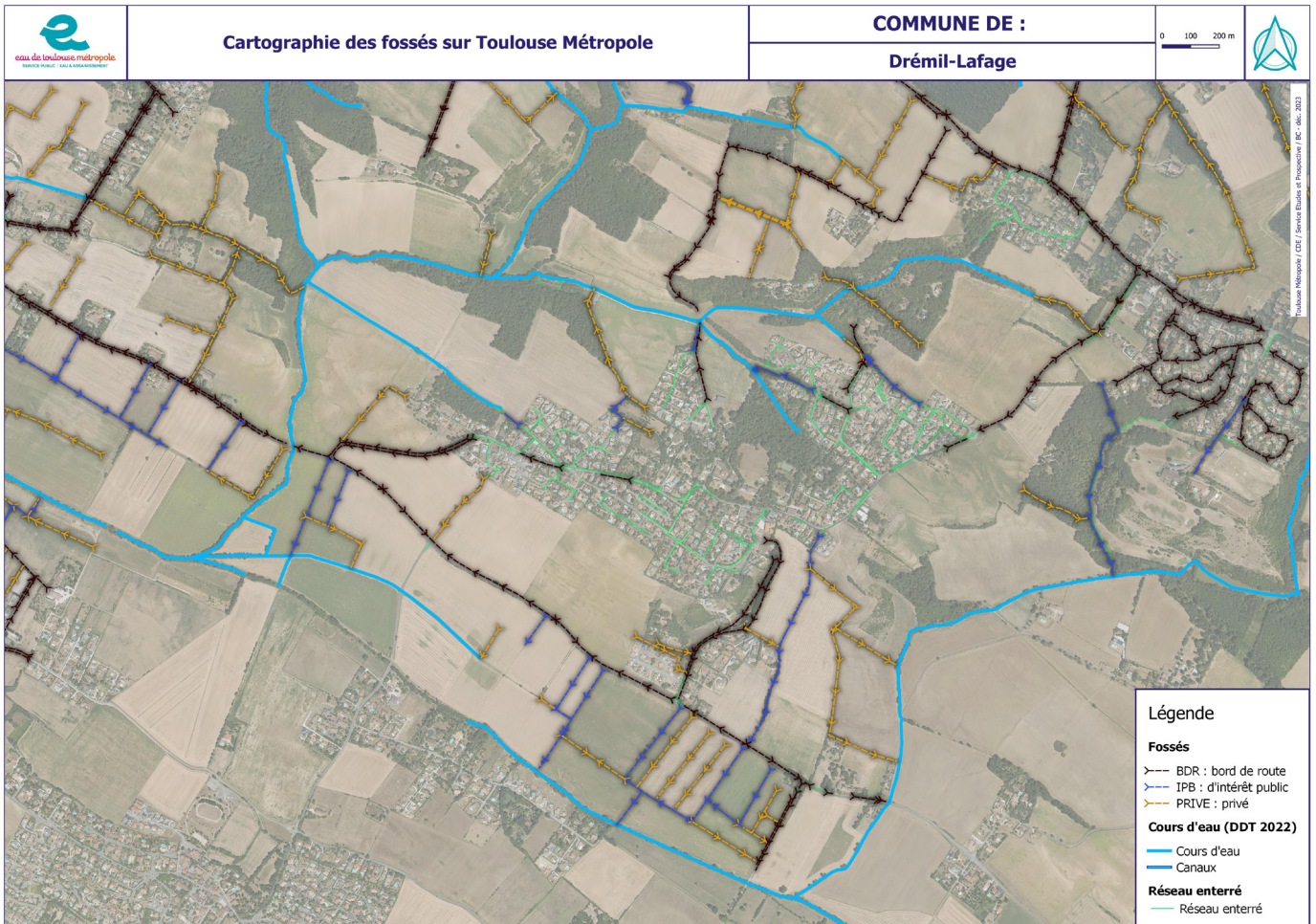
Fiches techniques sur les fossés

Fiche 1 - Accéder aux cartes des fossés

Une cartographie des fossés du territoire est disponible (depuis 2023). Cette cartographie sera mise à jour annuellement. Vous pouvez faire part de vos remarques sur les cartes à la Direction du Cycle de l'Eau : accueil.edtm@toulouse-metropole.fr

DEUX POSSIBILITÉS DE CONSULTATION :

1. **Fichier numérique** : disponible en mairie ou sur demande à la Direction du Cycle de l'Eau de Toulouse Métropole.



3 TYPES DE FOSSÉS :

- Fossé «Bord de route» (BDR)** : fossé situé le long d'une voirie.
- Fossé dit «d'Intérêt Public» (IPB)** : fossé généralement privé qui collecte des eaux pluviales « publiques » amont (lotissement, voiries...).
- Fossé «Privé»** : fossé de collecte des eaux pluviales dans des domaines privés, des parcelles agricoles, ne transportant pas d'eaux publiques.

Pour en savoir plus : fiche n°2 : Types de fossés et responsabilités / fiche n°3 : Entretien d'un fossé / fiche n°4 : Travaux et aménagement dans un fossé / fiche n°5 : Construire au bord d'un fossé

2. Géoplateforme (accessibles aux agents de Toulouse Métropole ainsi qu'aux communes)

ÉTAPE 1

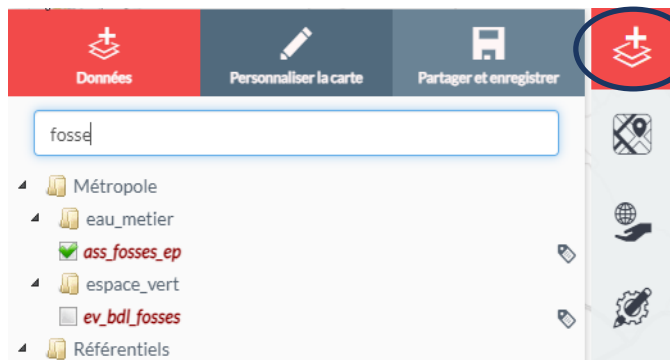
Vous êtes une commune et souhaitez accéder à la géoplateforme ?

Les communes ont droit à un accès gratuit à la GéoPlateforme.

La GéoPlateforme est consultable à l'adresse suivante :

<https://geo.extranet.toulouse-metropole.fr/>

Pour connaître les modalités d'accès ou demander des accès supplémentaires :
contactez SIG@toulouse-metropole.fr



ÉTAPE 2

Comment afficher les données ?

- Rechercher en tapant «fosses» (sans accent)
- Sélectionner la couche «ass_fosses_ep»
- Visualiser l'emplacement des fossés sur la carte

ÉTAPE 3

Comment connaître le type de fossé ?

- La symbologie et la légende sont adaptées à chaque type de fossés.
- L'outil d'interrogation permet d'afficher les informations de l'objet.
- La ligne « typefosse » précise s'il s'agit d'un fossé BDR, IPB ou PRIVE.

1. Ouvrir l'application WebCarto

WebCarto

Visualiser rapidement l'ensemble des données cartographiques de Toulouse Métropole. L'extracteur, permet d'extraire vos données afin que vous puissiez les exploiter sur vos outils « Desktop ».



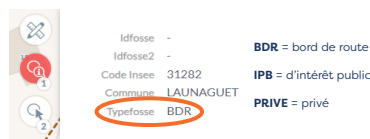
2. La symbologie et la légende...



3. L'outil d'interrogation...



4. Le champ type de fossé contient...



Pour en savoir plus : fiche n°2 : Types de fossés et responsabilités / fiche n°3 : Entretien d'un fossé / fiche n°4 : Travaux et aménagement dans un fossé / fiche n°5 : Construire au bord d'un fossé