



MAÎTRISER VOTRE CONSOMMATION

Visionnez les vidéos

Maîtriser votre consommation



Comment détecter une fuite d'eau ?



Pour effectuer toutes vos démarches
ou en cas d'urgence :

NOUS CONTACTER

05 61 201 201*

*Prix d'un appel local

www.eaudetoulousemetropole.fr

Pour rencontrer un conseiller :

Maison de l'Eau de Toulouse Métropole
3, rue d'Alsace-Lorraine
31000 TOULOUSE

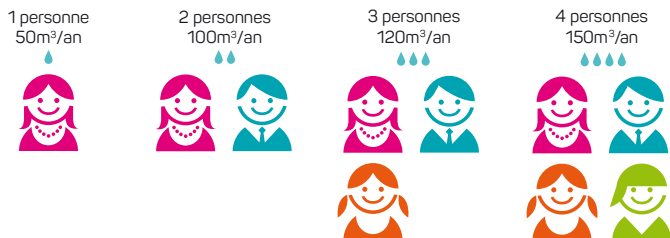
*mardi et jeudi de 9h00 à 14h00
mercredi de 9h00 à 17h00
vendredi de 12h00 à 19h00
samedi de 9h00 à 13h00*



2020/02 EDTM - Ne pas jeter sur la voie publique - Imprimé sur papier recyclé

CONSOMMATION

Consommation en moyenne par foyer



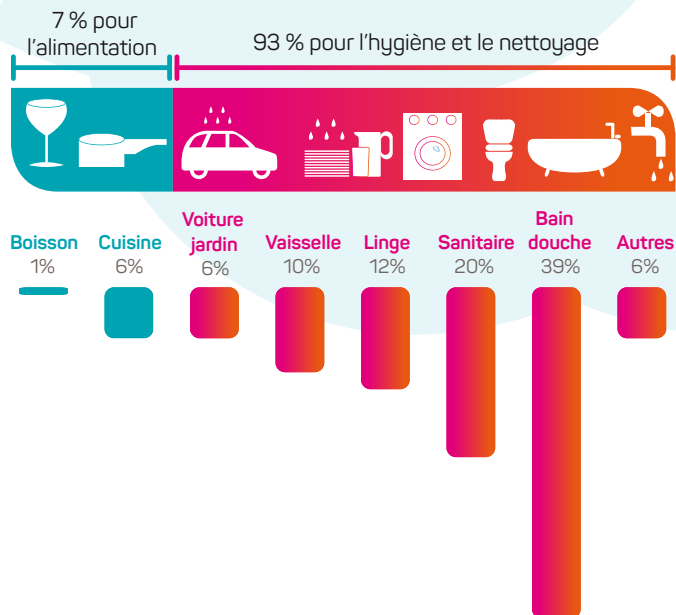
LES GESTES SIMPLES ANTIGASPILLAGE

- Privilégiez les douches aux bains,
- Ne laissez pas couler l'eau lorsque vous vous brossez les dents ou vous vous savonnez les mains,
- Pour le nettoyage du linge, faites plutôt une machine « pleine » que plusieurs machines « demi-charge »,
- Rincez votre vaisselle plutôt dans un bac que sous l'eau du robinet,
- Sensibilisez vos enfants à la préservation de l'eau,
- Privilégiez la récupération d'eau de pluie pour arroser votre jardin.

LES BONS OUTILS POUR ÉCONOMISER L'EAU

- Optez pour les chasses d'eau à double commande, seulement 3 à 6 litres à chaque utilisation,
- Évitez les appareils électroménagers « gourmands » en eau : lorsque vous choisissez un modèle de lave-vaisselle ou de lave-linge, soyez attentif à sa consommation d'eau,
- Utilisez des robinets économes, en installant sur tous vos robinets des mitigeurs d'eau,
- Diminuez le débit d'eau s'il est trop fort en plaçant des régulateurs de débit sur vos robinets et pommeaux de douche.

Répartition des consommations d'eau au foyer par usage



HALTE AUX FUITES !

Les fuites d'eau peuvent alourdir considérablement votre facture, il est important de les repérer et de les réparer au plus vite !

Le saviez-vous ?

- Un robinet qui goutte = 120 l d'eau perdus par jour, soit l'équivalent de 2 douches !
- Une chasse d'eau qui coule = 600 l d'eau perdus par jour, soit l'équivalent de 3 bains !

Pour détecter une fuite d'eau, une méthode simple

Relevez l'index du compteur d'eau avant de vous coucher puis refaites la même opération en vous réveillant. Une consommation d'eau nocturne inexpliquée ? Il s'agit probablement d'une fuite.

Lorsque vous vous absentez plus de trois jours, pensez à fermer votre robinet d'alimentation générale.