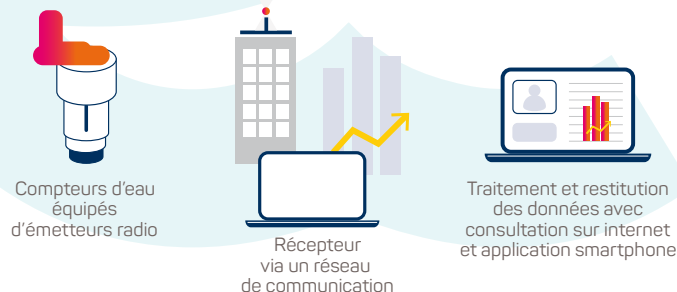


COMMENT FONCTIONNE LE TÉLÉRELEVÉ ?

Le télérelevé permet la lecture à distance des index des compteurs d'eau potable à l'aide d'un réseau radio.



LE SERVICE DE TÉLÉRELEVÉ DES COMPTEURS D'EAU

Pour effectuer toutes vos démarches ou en cas d'urgence :

NOUS CONTACTER

05 61 201 201*

*Appel non surtaxé

eaudetoulousemetropole.fr

Pour rencontrer un conseiller :

Maison de l'Eau de Toulouse Métropole
3, rue d'Alsace-Lorraine
31000 TOULOUSE

mardi et jeudi de 9h à 14h
mercredi de 9h à 17h
vendredi de 12h à 19h
samedi de 9h à 13h



2020/05 EDTM - Ne pas jeter sur la voie publique - Imprimé sur papier recyclé

eau de toulouse métropole
SERVICE PUBLIC

Eau de Toulouse Métropole, votre service public de l'eau et de l'assainissement, est en charge du déploiement progressif du télérelevé des compteurs d'eau sur le périmètre de la Métropole.

QU'EST-CE QUE LE TÉLÉRELEVÉ ?

Le télérelevé permet la lecture à distance des index des compteurs d'eau potable à l'aide d'un réseau radio. Il permet d'**améliorer la qualité de service aux abonnés** et de **maîtriser les pertes en eau potable sur le réseau**.

Vos avantages en tant qu'abonné au service de l'eau



+ de prévention

- Une **détection plus rapide** des consommations anormalement élevées et des fuites.
- Vous êtes **alerté rapidement** en cas de présomption de fuite, soit par mail, soit par SMS.



+ de confort

- **Fini les dérangements** : votre présence n'est plus nécessaire pour le relevé du compteur.
- **Fini les estimations** : plus de factures estimées, vous payez ce que vous avez réellement consommé.
- **Fini les incertitudes** lors des déménagements : l'index au compteur est connu avec exactitude le jour de votre entrée ou de votre départ du logement.



+ d'information

En créant votre compte sécurisé sur eaudetoulousemetropole.fr :

- vous pouvez **surveiller votre consommation** à la fréquence désirée.
- vous pouvez **personnaliser vos alertes** en paramétrant les seuils de déclenchement.

VOS DONNÉES SONT SÉCURISÉES

La transmission des informations est sécurisée



Le **système** de télérelevé choisi par Toulouse Métropole **évite le risque de piratage**. Les données cryptées ne contiennent aucun renseignement sur les références de l'abonné ou du compteur, ni sur leur localisation.

La confidentialité de vos données est garantie



Les **informations** contenues dans les signaux radio sont **totale**ment **anonymes** et ne concernent que le numéro du module radio et les volumes consommés sans en indiquer la nature. La relation entre les volumes consommés et l'abonné s'effectue uniquement au niveau du site de stockage des données, **site conforme aux dispositions de la loi sur la protection des données personnelles (RGPD)**.



Une connexion limitée

Ce système de télérelevé utilise des ondes hertziennes, comme la radio.

La transmission des données ne dure que deux secondes, deux fois par jour. La puissance émise est équivalente à celle d'une télécommande de porte de garage.

Vous pouvez néanmoins refuser l'installation chez vous de ce système innovant. Dans ce cas, Eau de Toulouse Métropole procédera, à vos frais, au relevé manuel de votre compteur au minimum une fois par an*.

* cf. article 13 du règlement du service public de l'eau potable